



NL: Montage Flash BP • EN: Mounting Flash BP • DE: Installation Flash BP • FR: Montage Flash BP

NL: Belangrijk: De wand rondom het gat moet volkomen egaal/vlak zijn
DE: Wichtig: Die Wand ringsum das Loch muß vollkommen flach/eben sein.

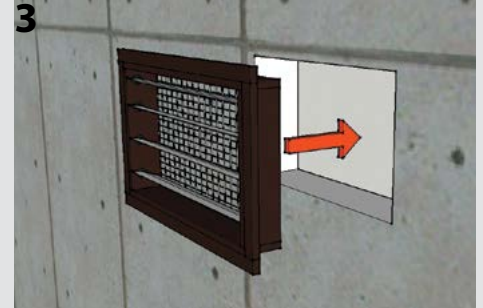
EN: Important: The wall around the hole should be completely flat/even
FR: Important: Le mur autour du doit être complètement égal et lisse.



NL: Bevestig het gaas op de achterwand
EN: Mounting wire mesh
DE: Gitter montieren
FR: Montage toile



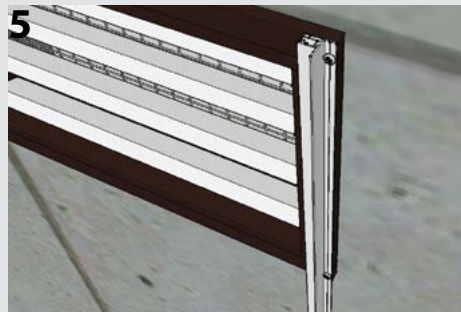
NL: Kitten achter de flens
EN: Apply a glue on the interfaces
DE: Berührungspunkte der Einlässe kitten
FR: Prévois un bord de mastique



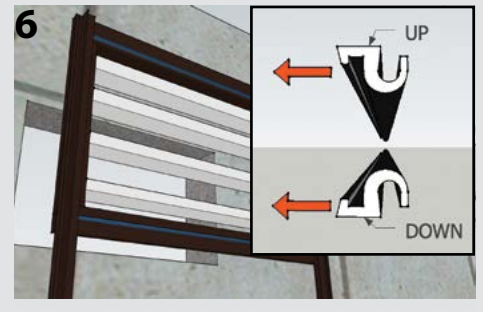
NL: Plaats de betonplex kader in de sparing
EN: Place the plywood inlet
DE: Stellen Sie die Einlass in die Aussparung
FR: Placez l'entrée dans le mur



NL: Schroef de betonplex-kader vast
EN: Screw down the inlet
DE: Schrauben Sie die Einlass
FR: Vissez l'entrée d'air



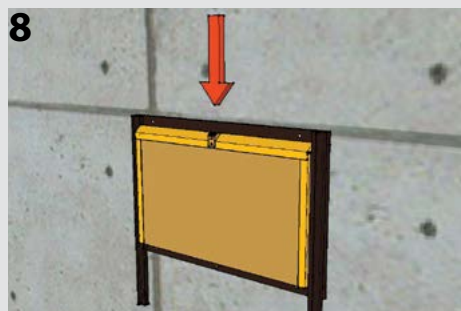
NL: Plaats beide geleiders tegen de rand op bovenflens + schroef vast op boven- en onderflens
EN: Place the guides left and right in the corners
DE: Stellen Sie die Begleiter links und rechts
FR: Placez les guides à gauche et à droite



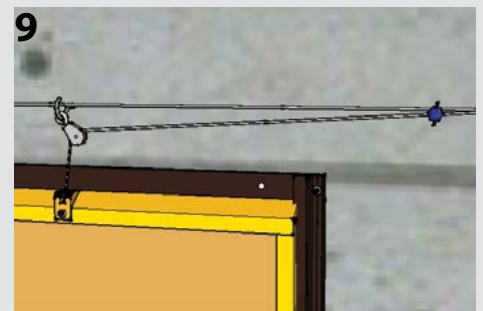
NL: Tochtstrip aanbrengen
EN: Fix draught strip
DE: Dichtungsstreifen anbringen
FR: Placez tourrelet



NL: Plaats metalen borgpen
EN: Place metal lock pin
DE: Metallsplint anbringen
FR: Placez goupille en métal



NL: Plaats de Flash-schuif
EN: Place the slide
DE: Stellen Sie die Schieber
FR: Placez le panneau



NL: Bevestig touw en kabelklem
EN: Fix the rope & wire clamp
DE: Schnur und Klemme anbringen
FR: Corde et serre-câble