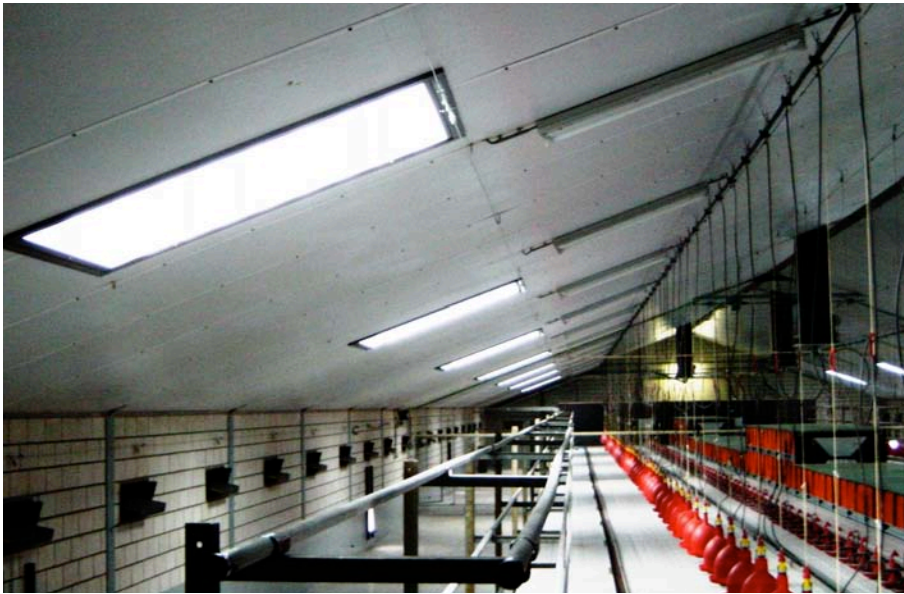




TULDERHOF
a g r o s y s t e m s



Des tabatières obscurcissables sont une solution idéale dans les cas suivants.

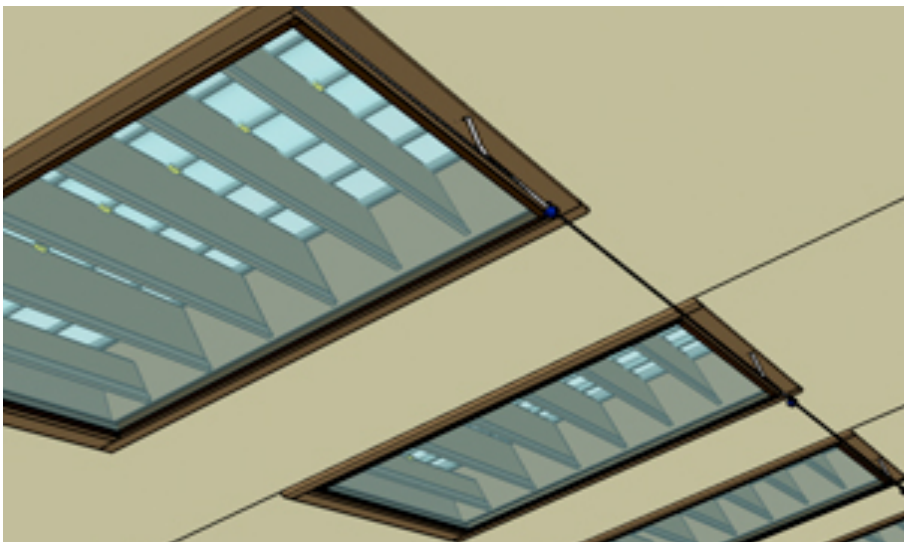
Les bâtiments de poules pondeuses de plus de 24 m de large

En effet les normes de KAT stipulent que la lumière naturelle doit être toujours à moins de 12 m de l'animal. Théoriquement on peut construire jusqu'à 48 m de large avec des tabatières obscurcissables de Tulderhof.

Rénovation d'un étable.

Par ailleurs, les tabatières obscurcissables sont la solution idéale lors d'une rénovation d'un bâtiment qui doit encore être adapté à l'exigence des 3% de lumière naturelle. Les tabatières, faites sur mesures, sont alors placées entre les pannes existantes.

Les tabatières sont munies de lamelles qui peuvent être commandées par un treuil manuel ou un moto-treuil. Ainsi, le bâtiment peut être rendu obscur de façon entièrement flexible et graduelle.



Tabatière Obscurcissable

▶ **Étables larges**

▶ **Rénovation**

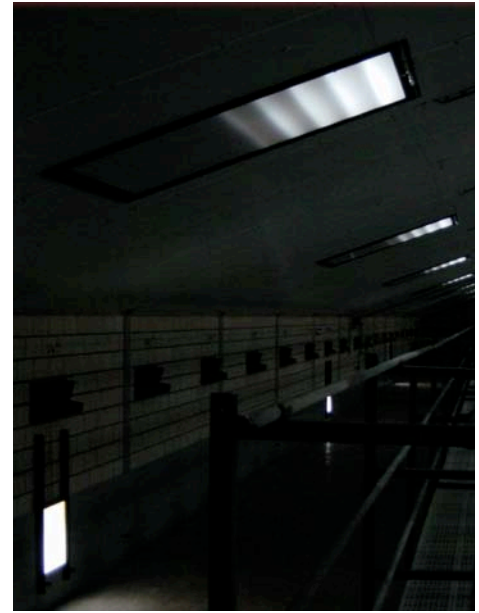
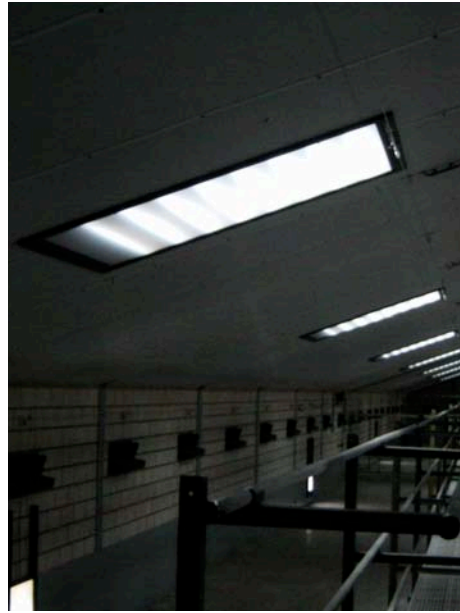
▶ **Obscurcit**

▶ **Facile**

▶ **Solide**

▶ **Fait sur mesure**

Caractéristiques techniques

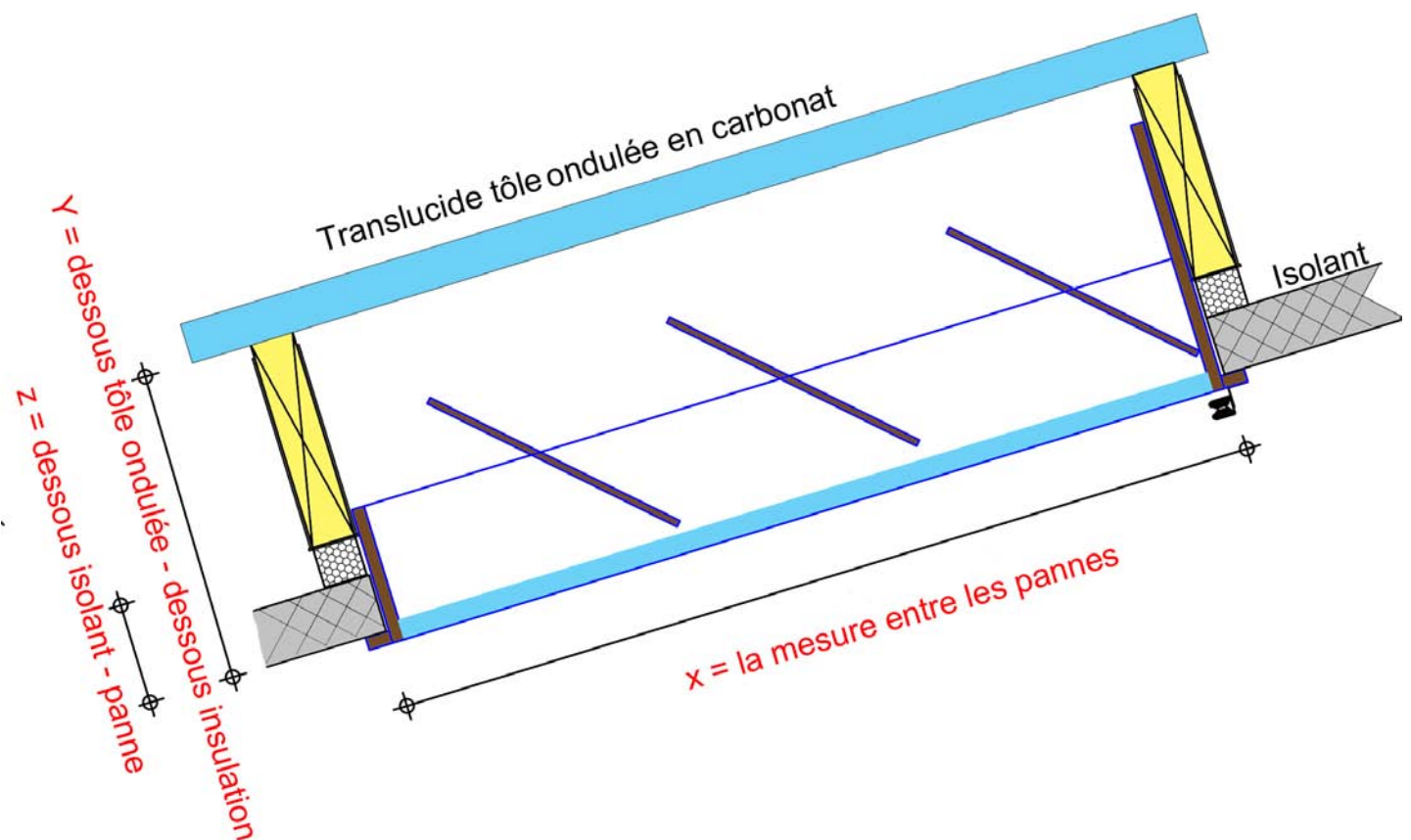


Voici un dessin technique d'une tabatière obscurcissable. Lorsque vous commandez nous avons besoin des mesures suivantes:

X = la mesure exacte entre les pannes

Y = la mesure exacte entre le dessous d'isolation et le dessous de tôle ondulée

Z = la mesure exacte entre le dessous de panne et le dessous d'isolation



Goirleweg 13, 2382 Poppel - Belgium
Tel: +32 14 658 691 Fax: +32 14 659 960
Internet: www.tulderhof.com
Email: info@tulderhof.com