



TULDERHOF
a g r o s y s t e m s



Seilantrieb TW 450

Der TW-450 ist der Standard-Seilantrieb von Tulderhof. Dieser Antrieb ist solide und kann mit 150 Nm ungefähr 450 kg ziehen. Der TW-450 hat eine universelle Trommel für sowohl Hubbänder als auch Drahtseile. Die Trommel hat einen Durchmesser von 50 mm.

Der TW-450 hat 4 Befestigungspunkte die für eine leichte Wandbefestigung sorgen, man braucht also keine weitere Stütze.

Man kann den Antrieb auf jede Weise an der Wand montieren, auch mit der Achse nach oben, weil der Antrieb staub- und wasserdicht ist.

Motor und Antrieb werden elektrisch vorinstalliert geliefert.

Für das justieren der richtigen Betriebseinstellung ist es nicht nötig extra Unterteile des Antriebes zu demontieren. Das Potentiometer als auch die Endschalter können von Außen eingestellt werden.

Das Potentiometer ist doppelt gelagert, was die Qualität/ Lebensdauer enorm verlängert.

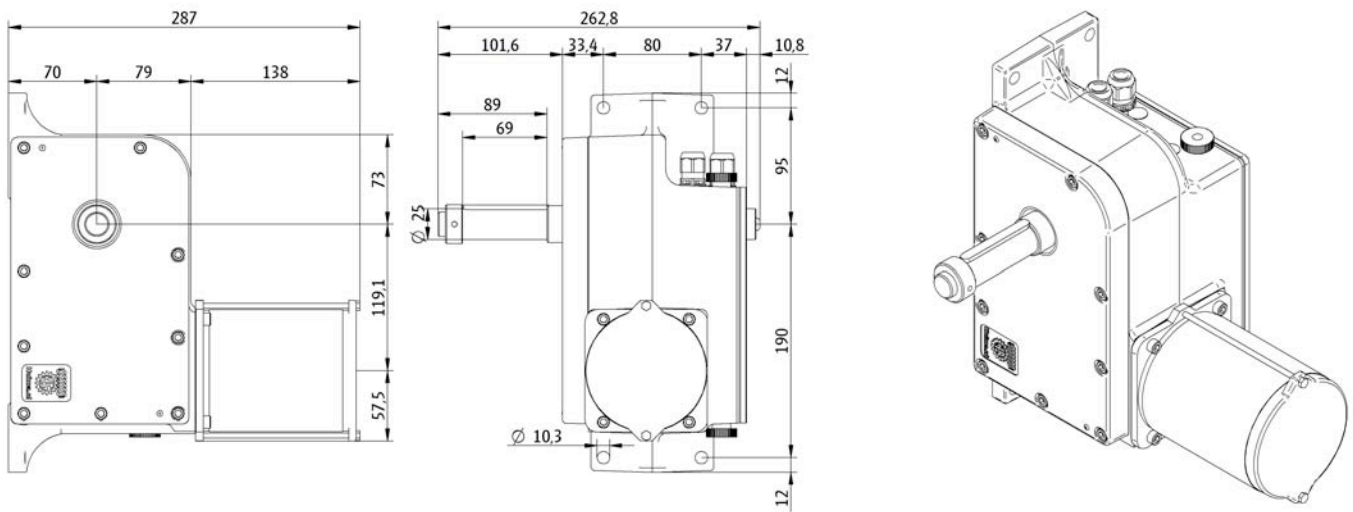
Die Elektromotoren haben einen thermischen Überlastungsschutz (Clixon).

- ▶ **Leichte Montage**
- ▶ **Wasserdicht**
- ▶ **Solide**
- ▶ **Zugkraft 150 Nm**
- ▶ **Starke Potentiometer**
- ▶ **Von Außen einstellbar**

Technische Daten

TW-450 serie			
Typ	TW- 450-10K	TW- 450-5K	TW- 450-Z
M [Nm]	150	150	150
R [kΩ]	10	5	kein
n [rpm]	1	1	1
P [kW]	0,05	0,05	0,05
U [V]	230	230	230
f [Hz]	50	50	50
I [A]	1	1	1
EB [omw]	4	4	4
m [kg]	12	12	12

NB: Diese 3 Standard-Antriebe sind aus Vorrat lieferbar, andere Maße auf Anfrage.



Alle TW-450 Typen werden standard mit unseren eigenen Tulderhof Trommeln und 2 Nylon-Hubbändern geliefert. Ein Nylonband zerreißt nicht so schnell und hat eine längere Lebensdauer als Drahtseil.



Goirleweg 13, 2382 Poppel - Belgien
 Tel: +32 14 658 691 Fax: +32 14 659 960
 Internet: www.tulderhof.com
 E-mail: info@tulderhof.com